



# Dansk Rammedag 02.06.2016

## Martin Ipsen, Tunnelchef Urban

Den nye bane København-Ringsted



**banedanmark**



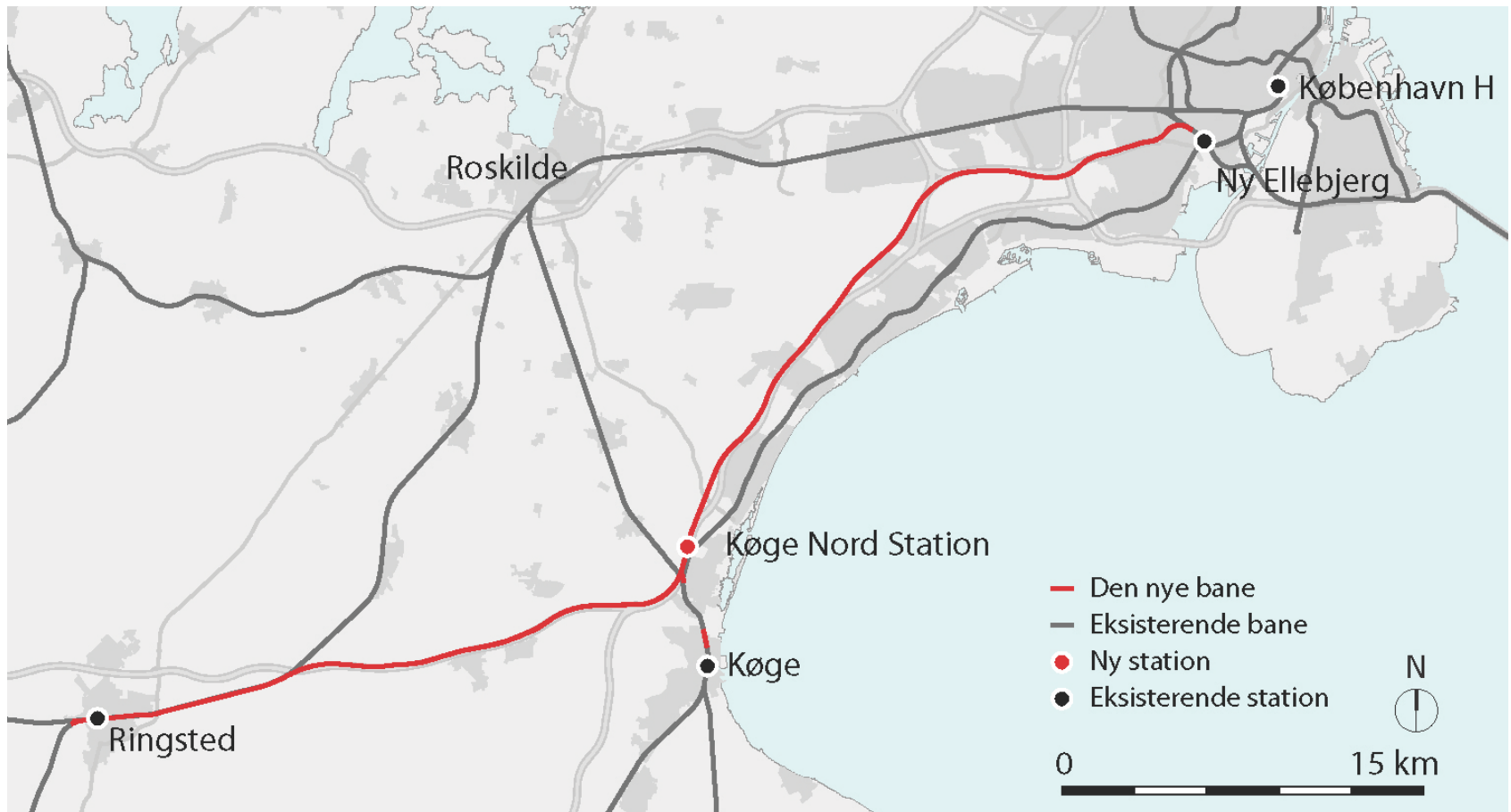
Samfinansieret af EU  
Det transeuropæiske transportnet (TEN-T)

© RFF/Photolabservices

# Jernbanenettet i Danmark

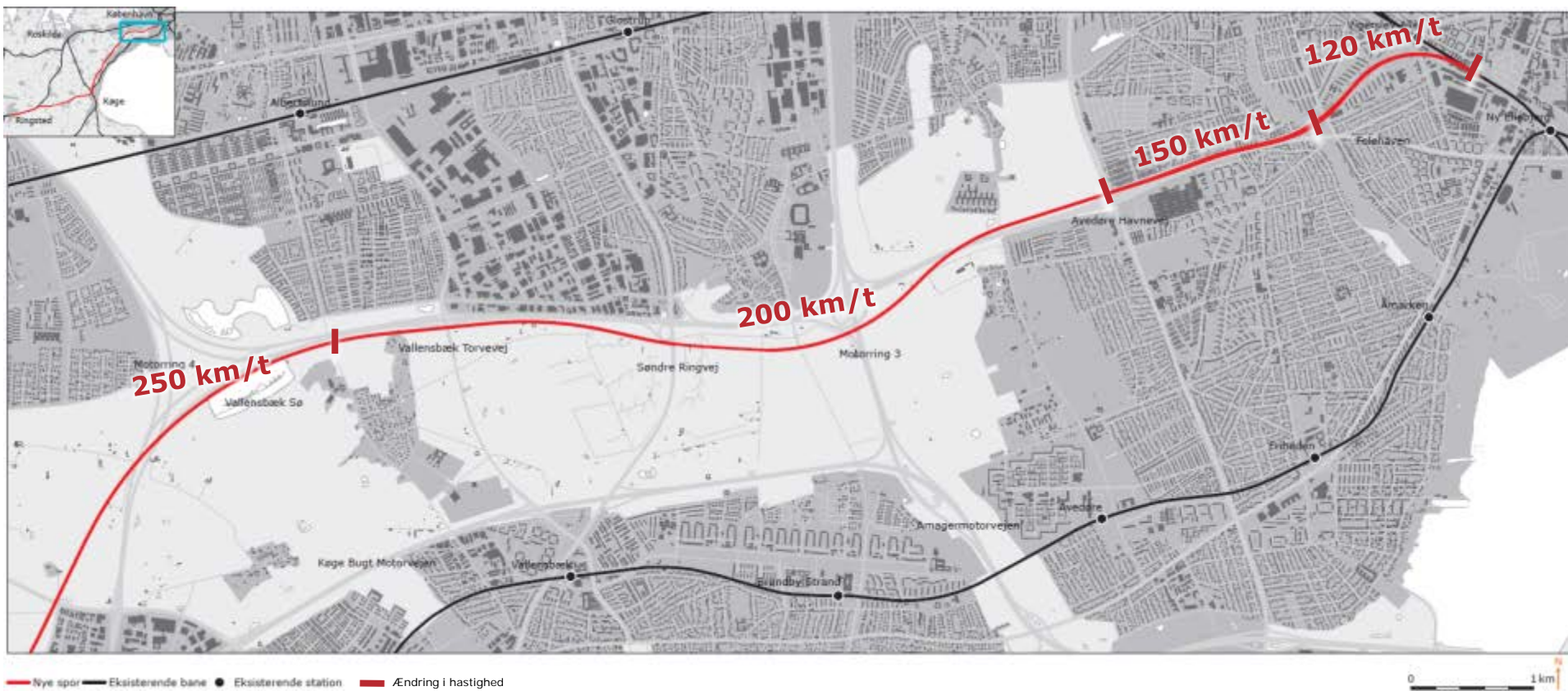


# Danmarks første højhastighedsbane og første etape af timemodellen





# Hastigheder på Den nye bane

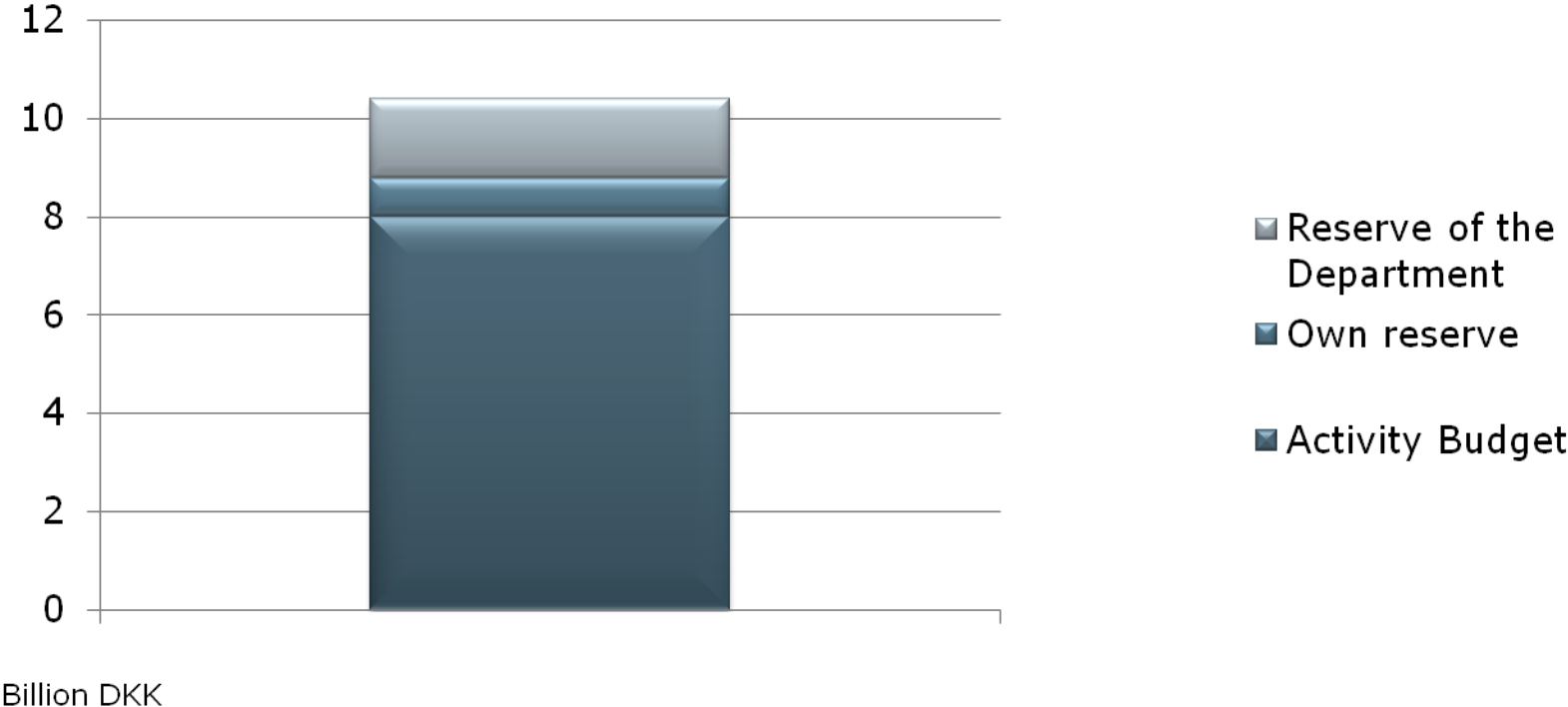




# Nøgletal

- Ca. 60 km lang
- 5 tunneller, ca. 2000 meter i alt
- 222 konstruktioner
- 3.300.000 m<sup>3</sup> udgravet jord
- Skinner (ca. 120 km spor / 240 km jernbaneskiner)
- Sveller (ca. 200.000)
- Skærver (ca. 170.000 m<sup>3</sup> ~ 270.000 ton)
- Sporskifter (21 stk.)
- Ekspropriation af 290 hektar (ca. 200 bygninger) 1200 grunde bliver berørt
- Ledningsomlægninger af 900 rør, kabler samt el-master

# Compliance of Economy

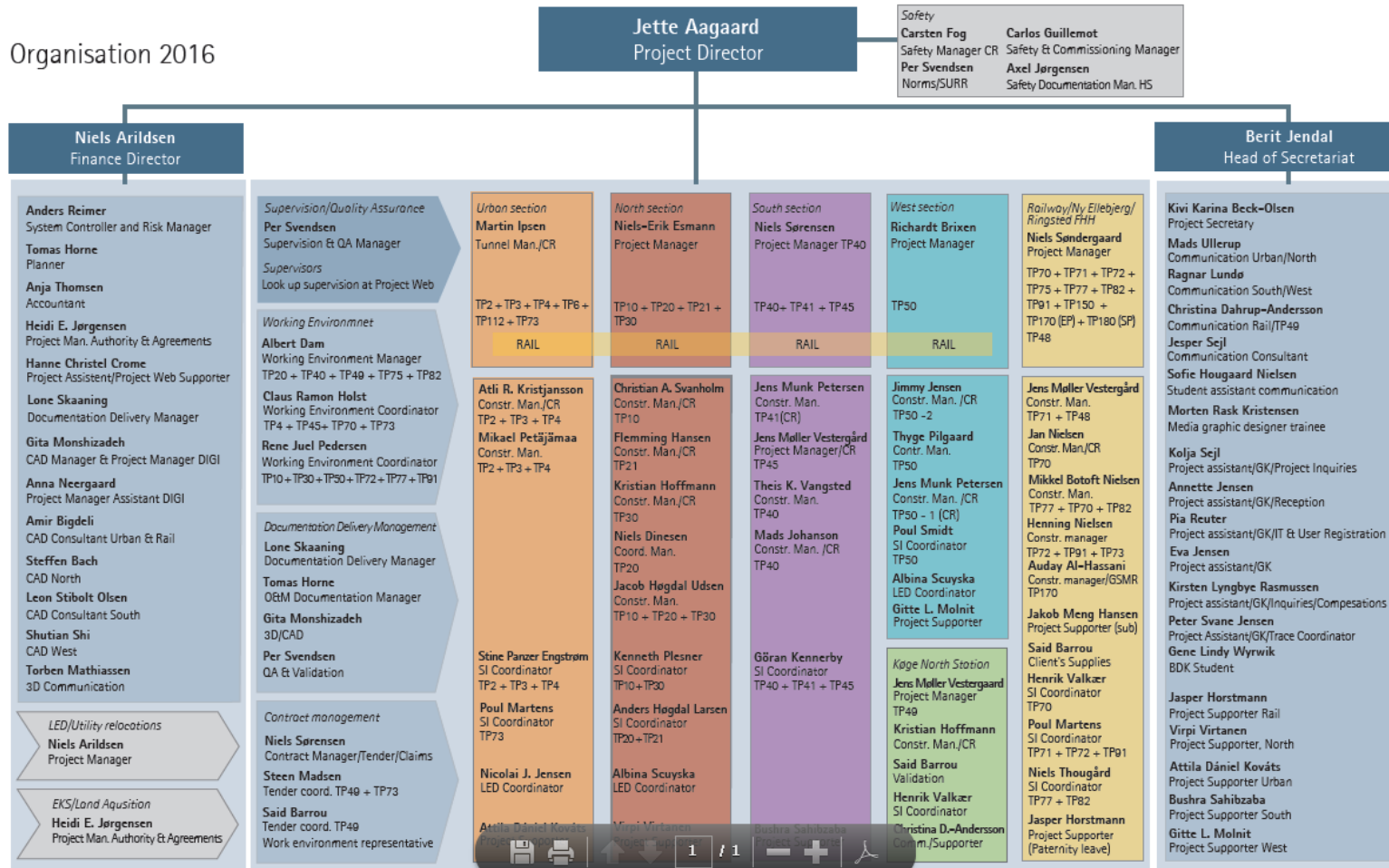


# Organisation

## The New Line Copenhagen-Ringsted



### Organisation 2016



CR – Contract Responsible

Version 3.1 2016



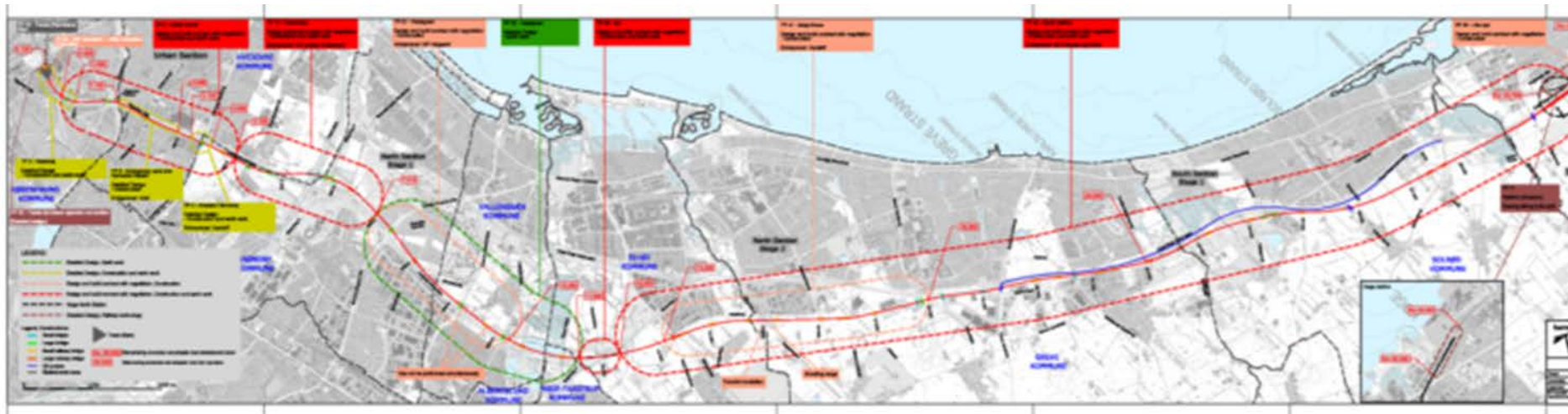


## Project vision

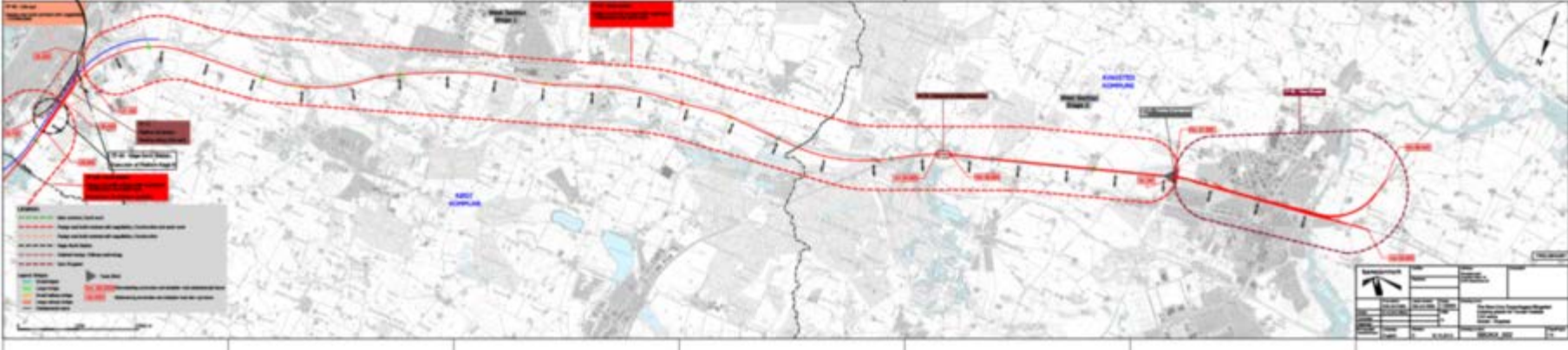
- Learning how it was done best!

"We will construct the New Line Copenhagen-Ringsted to a European Best-in-Class standard through purchasing in a competitive market and by leveraging economies of scale and by using state-of-the-art technology in the life cycle perspective"

# Udbudspakker fra Valby til Køge



# Udbudspakker fra Køge til Ringsted





# Overordnet tidsplan for Den nye bane

2011

- Arkæologiske undersøgelser
- Lednings-omlægninger
- Jord- og Grundvandsundersøgelser

2012

- Arkæologiske undersøgelser
- Lednings-omlægninger
- Jord- og Grundvandsundersøgelser
- Besigtigelse
- Ekspropriation

2013

- Arkæologiske undersøgelser
- Lednings-omlægninger
- Besigtigelse
- Ekspropriation
- Anlægsarbejde

2014

- Arkæologiske undersøgelser
- Lednings-omlægninger
- Besigtigelse
- Ekspropriation
- Anlægsarbejde

2015

- Anlægsarbejde

2016

- Kørestrømsanlæg og skinner
- Bygning af Køge Nord Station

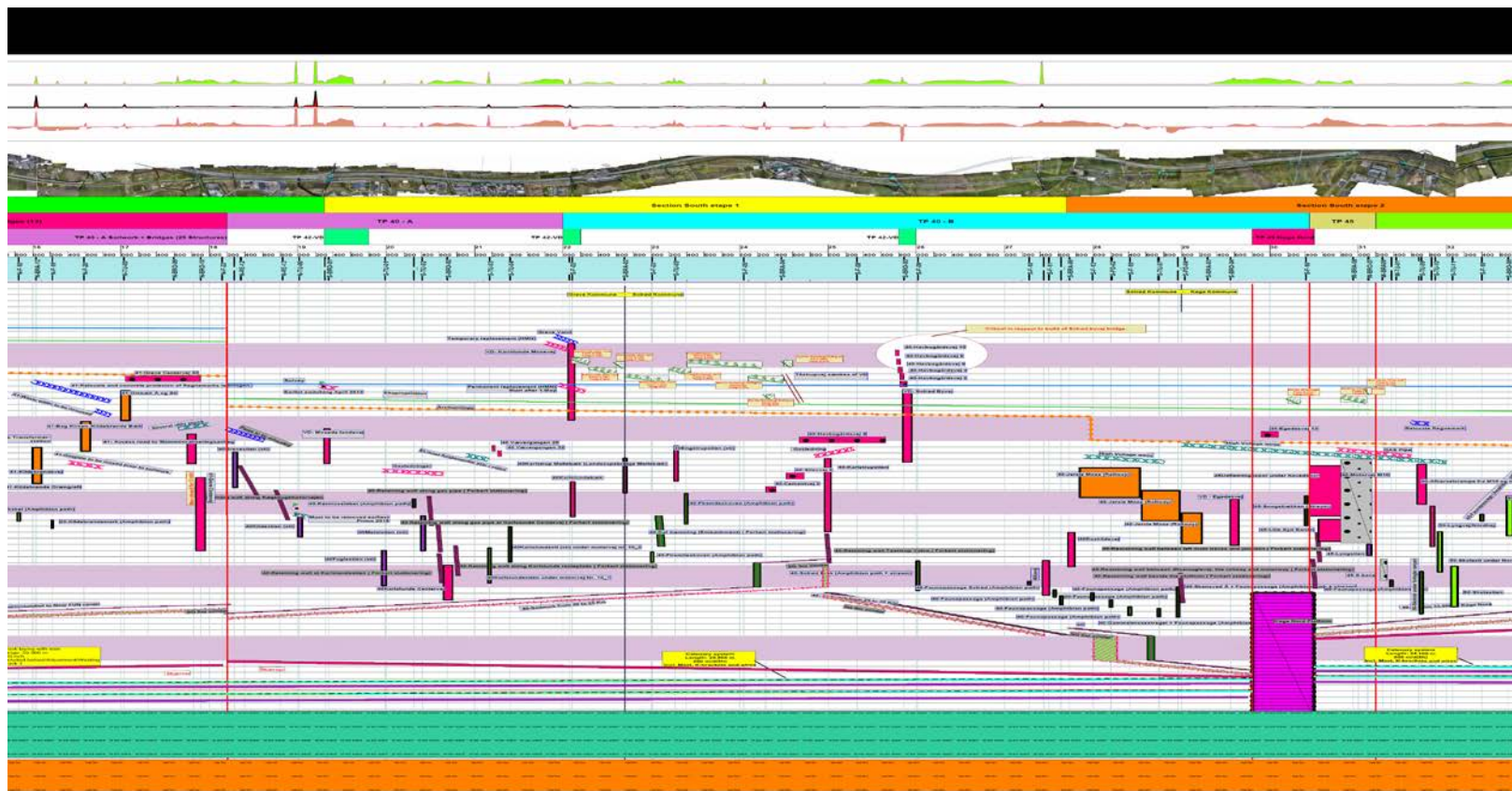
2017

- Kørestrømsanlæg og skinner

2018

- Prøvekørsel
- Støjafskærmning
- Indvielse

# Tilos

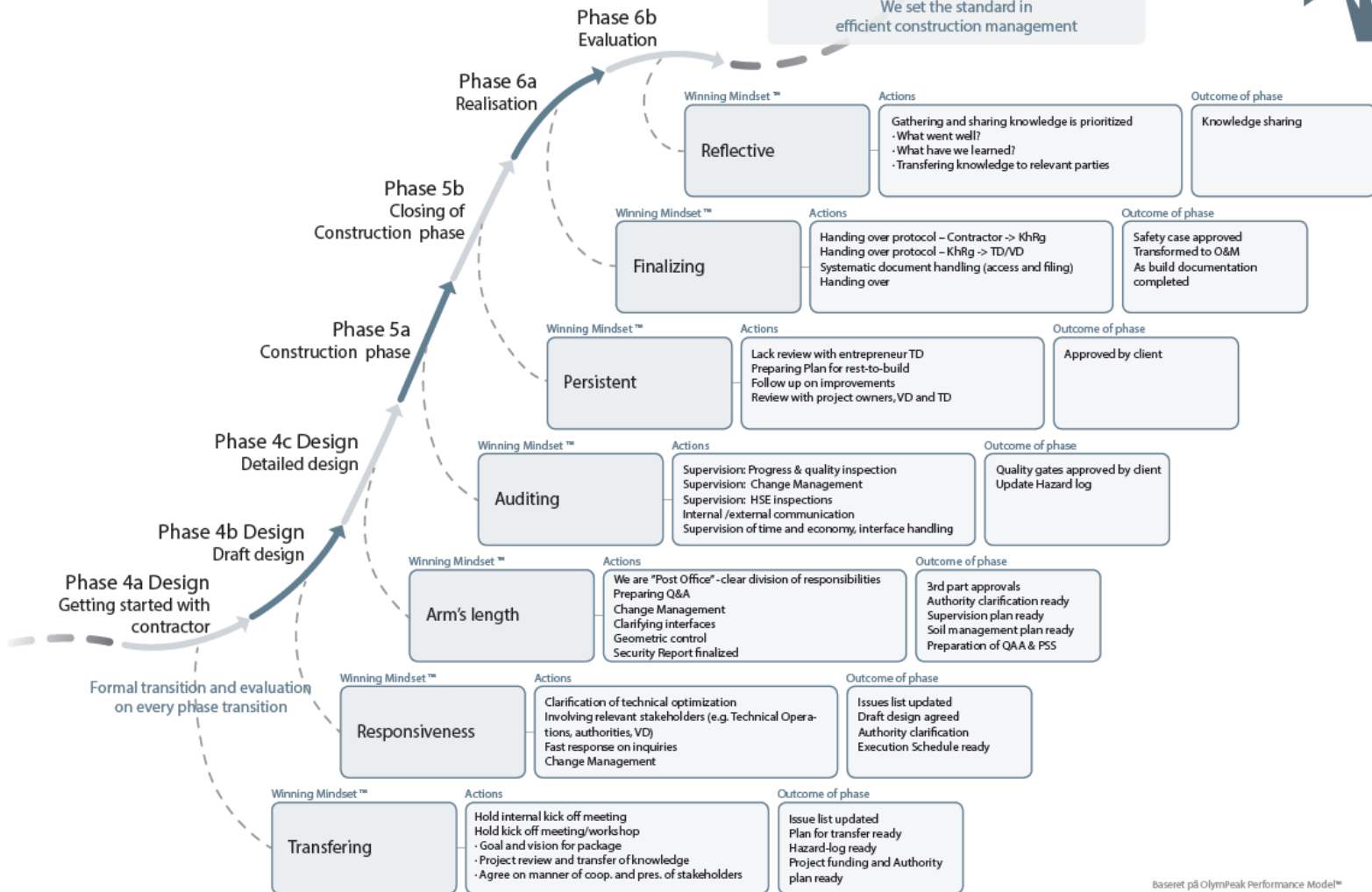


The New Line Copenhagen - Ringsted

# Construction Management Model



Our ambition:  
We set the standard in  
efficient construction management

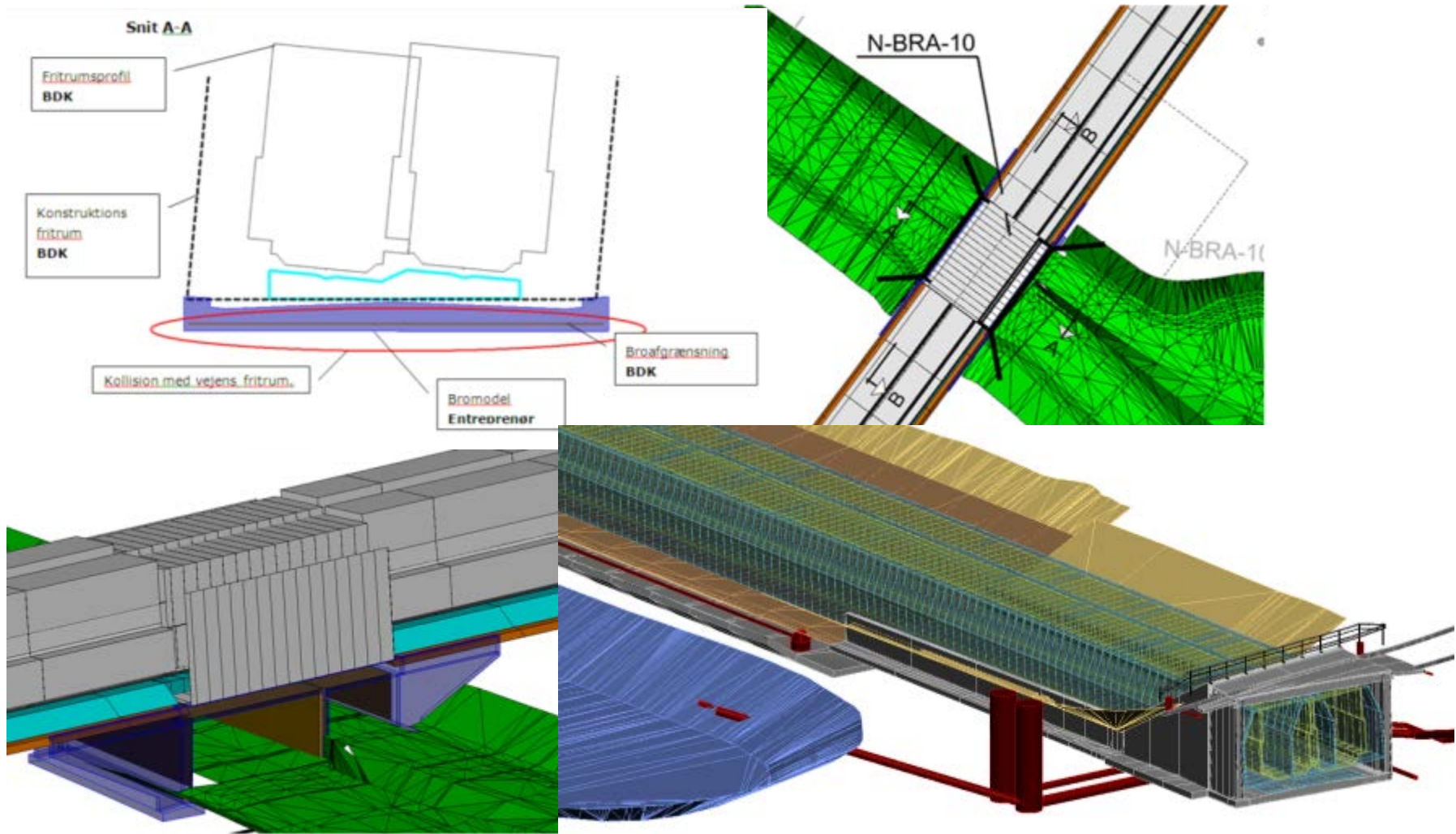


Basert på OlymPeak Performance Model™





# 3D modeller





Urban (Valby og Hvidovre)





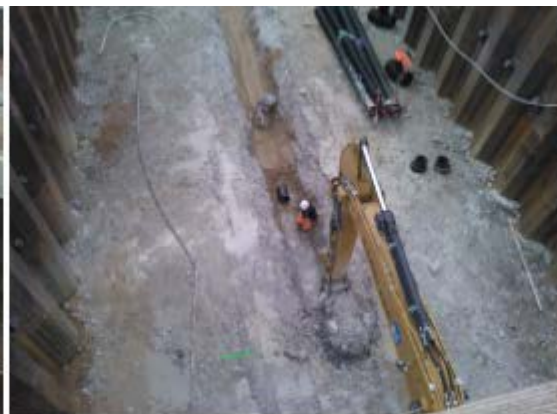
Kulbanetunnelen, Vigerslevparken og Hvidovretunnelen





Kulbanevej





Kulbanetunellen, maj 2015 (uge 18)





Kulbanetunnelen, Maj 2016



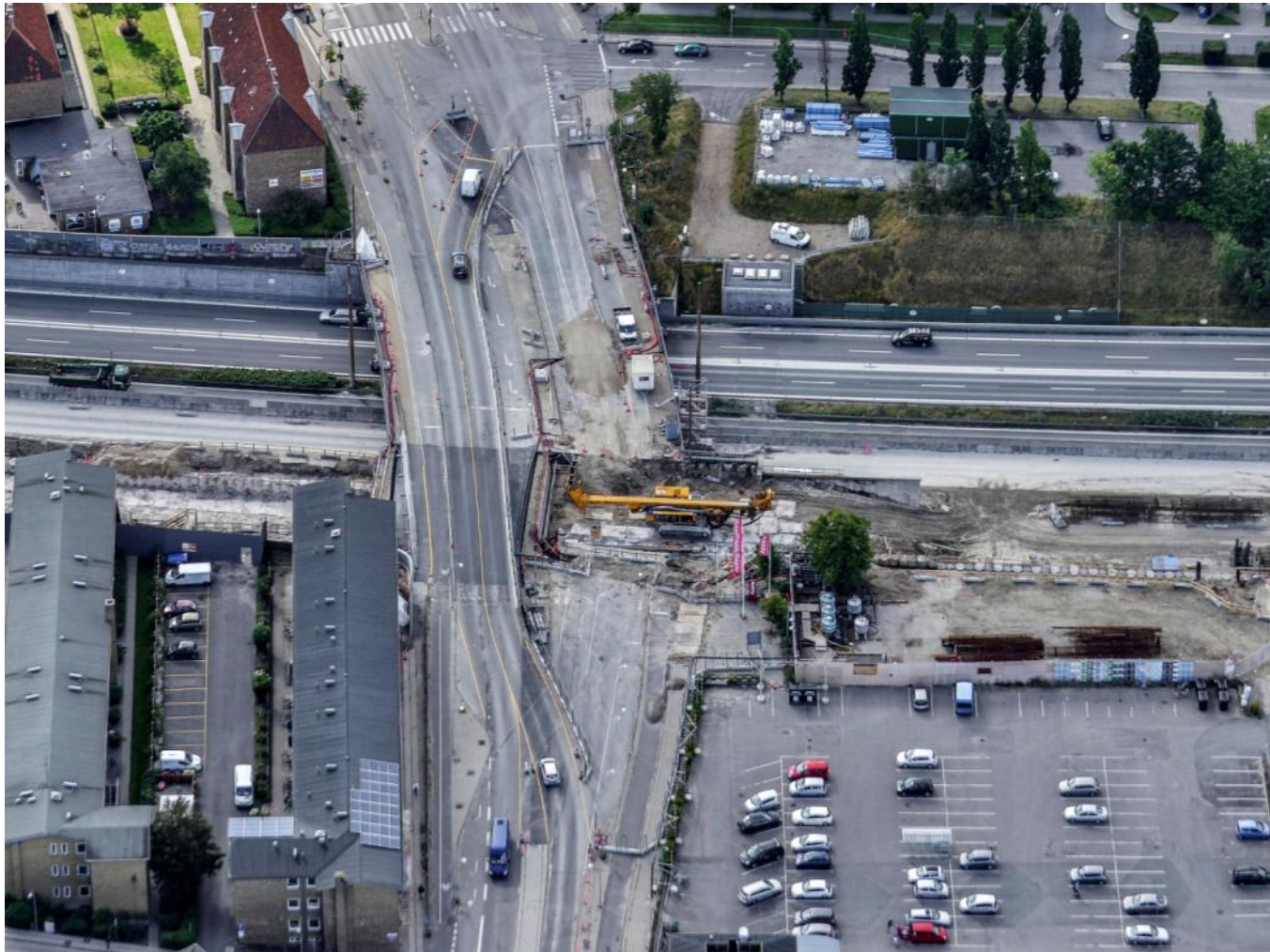


Hvidovretunnelen Januar 2015



Hvidovre, maj 2015 (uge 18)





Hvidovrebroen





Hvidovretunnelen Maj 2016





Visualisering af Hvidovretunnelen



Allingvej før den anlægsstart.





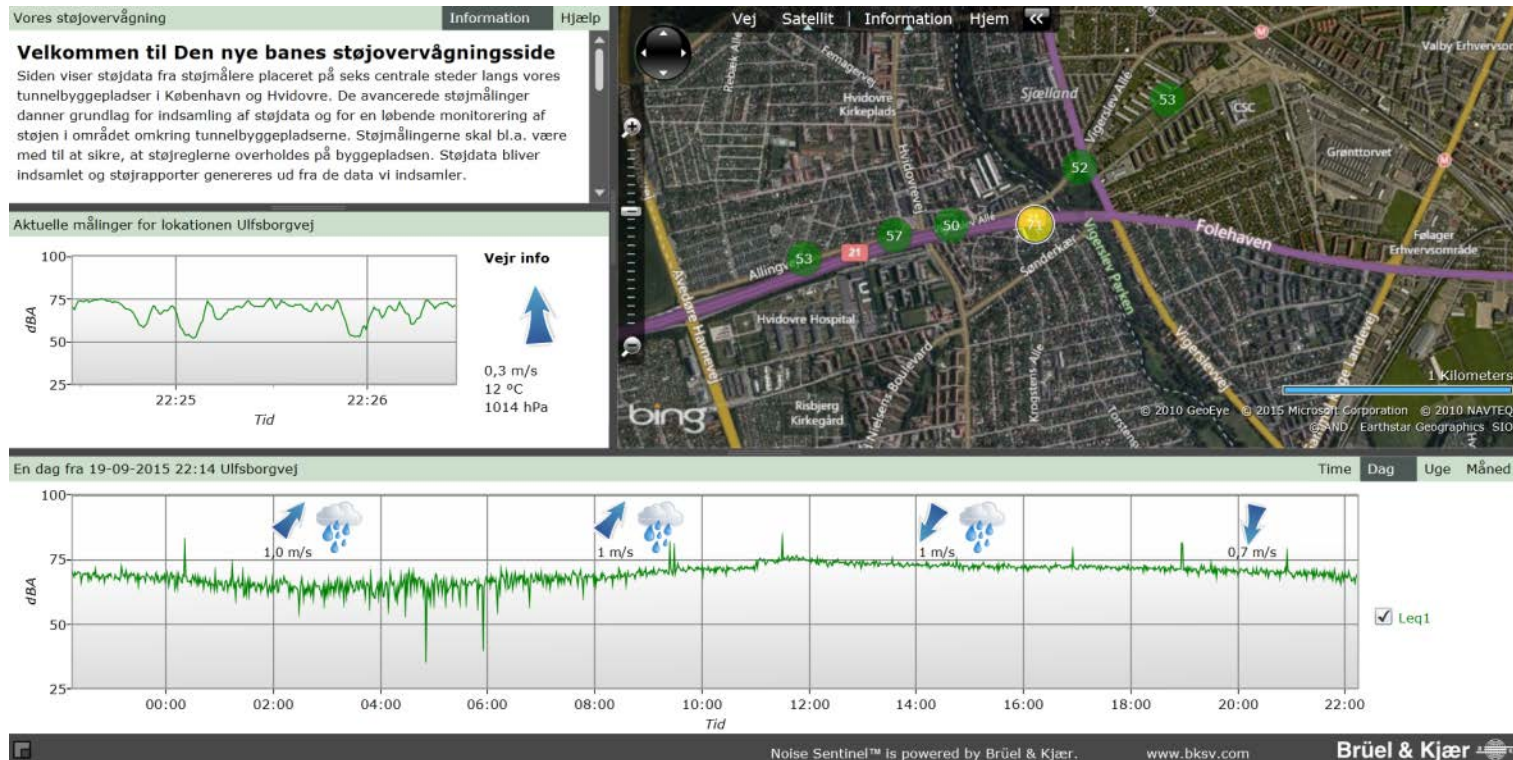
Allingvej januar 2014 - spunsarbejde



Allingvej/Avedøre Havnevej – februar 2016



# Følg støjen fra vores anlægsarbejde via vores hjemmeside







TP10: Hvidovre og Brøndby





Omlægning motorvej TP10 – mod Kbh.



Tunnel under Holbækmotorvejen, Hvidovre



# Vestvolden







Tunnel under Motorvej, Avedøresletten og Vestvolden – Maj 2016





Vallensbæk Sø – august 2015 mod Ringsted





Vallensbæk Sø – Maj 2016



# Jernbanebro over Vallensbækgrenen





M4-broen, Vallensbæk – juni 2015



# Motorring 4-broen, Vallensbæk



Januar 2016





M4 broen – Maj 2016





TP40



Karlslunde Rasteplads – Maj 2016





Cementvej, Solrød – Maj 2016





Køge Nord Station (TP49)





Køge Nord Station: Illustration: COBE & Dissing+Weitling



Køge Nord Station: Illustration: COBE & Dissing+Weitling





Køge Nord mod Kbh





TP45 - Tilslutning Lille Syd, Køge – februar 2016





TP50: Køge til Ringsted

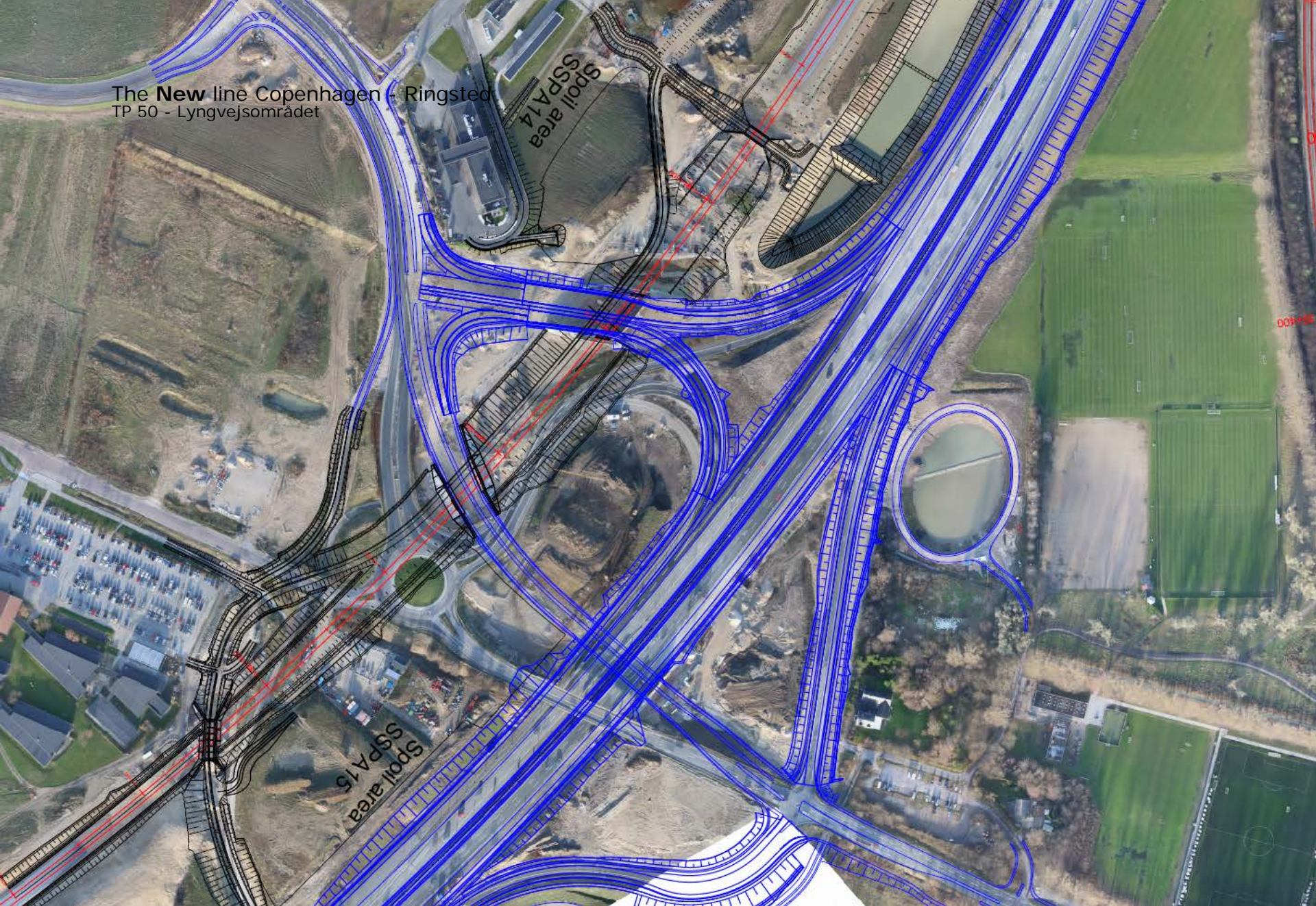




Lyngvej, Køge (Skandinavisk Transportcenter) – februar 2016



The **New** line Copenhagen - Ringsted  
TP 50 - Lyngvejsområdet







Opfyldning af Salby grusgrav





Salbyvej, Køge – februar 2016



TP50: To jernbaner mødes







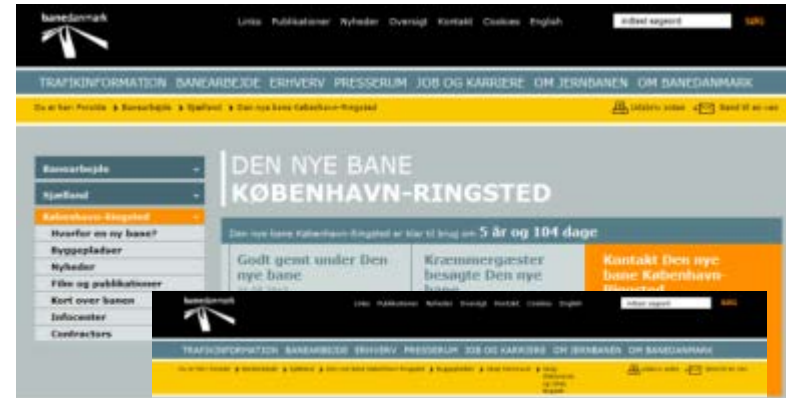


Ringsted Station – Maj 2016



# Kommunikation

- Nabobreve
- Nyhedsbreve via hjemmeside
- Trafikinfo
- Infomøder
- Annoncering
- Presse
- Skilte
- Åben byggeplads



For at minimere de trafikale gener, har vi planlagt at arbejde i flere faser. Herunder finder du, hvad vi skal lave:

Første fase: T8 og fra Holbækmotorvejen



Vi flytter både den nordlige til- og tilkørselsrampe tættere på motorvejen. Begge ramper vil være åbne for trafik i hele anlægsperioden. For at sikre at trafikken til motorvejen kører så smidigt som muligt, vil tilkørselsrampen kun være åben for venstresvingende trafik fra syd. Trafikken fra nord skal i stedet bruge den midterste tilkørselsrampe.

Forventet arbejdsperiode: maj - august 2013

Anden fase: Den vestlige side af bronnen



# Kontakt til Den nye bane København-Ringsted

- Projekttelefon 8234 0501
  - o Man-tors 08.00 – 16.00
  - o Fre 08.00 – 15.00
- Hjemmeside [www.banedanmark.dk/kobenhavn-ringsted](http://www.banedanmark.dk/kobenhavn-ringsted)
- Mail [kobenhavn-ringsted@bane.dk](mailto:kobenhavn-ringsted@bane.dk)
- Infocenter
  - o Åbent første tirsdag i måneden for alle fra kl. 13.00 – 18.00
  - o Grupper over 10 personer efter aftale
- Udkigshøj TP10
  - o Første tirsdag i måneden kl. 15
  - o Tilmelding via [kobenhavn-ringsted@bane.dk](mailto:kobenhavn-ringsted@bane.dk)





# Tak for opmærksomheden

Den nye bane København-Ringsted